

ZESTAWIENIE STALI

Nr pręta	Ø (mm)	Stal	Długość pręta (m)	Liczba			Długość łączna			
				prętów na 1 poz	poziwy	prętów poziomy	85008			
1	2	3	4	5	6	7	8	9	10	11
Stup SL-2										
1	12	B500B	1,72	4	6	24				41,28
2	12	B500B	3,88	2	6	12				30,72
3	12	B500B	5,86	2	6	12				70,32
4	6	B500B	0,95	54	6	324	307,80			
5	12	B500B	4,10	2	6	12				49,20
6	12	B500B	4,09	2	6	12				49,08
Stup SL-3										
1	12	B500B	2,52	12	2	24				62,48
2	12	B500B	5,09	3	2	6				30,54
4	12	B500B	5,05	2	2	4				20,20
5	12	B500B	5,09	3	2	6				30,54
6	6	B500B	154	51	2	102	57,08			
7	12	B500B	3,86	5	2	10				28,60
8	12	B500B	3,65	2	2	4				14,60
9	12	B500B	3,83	3	2	6				22,98
Stup SL-5										
1	16	B500B	2,52	12	1	12				30,24
2	8	B500B	124	53	1	53			65,72	
3	16	B500B	5,30	5	1	5				26,50
4	12	B500B	5,30	2	1	2				10,60
5	16	B500B	5,30	5	1	5				26,50
6	8	B500B	154	53	1	53			81,62	
7	16	B500B	2,58	5	1	5				12,90
8	12	B500B	2,27	2	1	2				4,54
9	16	B500B	2,54	5	1	5				12,70
Razem długość prętów							mm	444,88	14,734	531,08
Masa poszczególnych							kg	8,227	0,395	8,888
Masa prętów dla domu średniego							kg	933,2	58,2	1,558
Masa łączna							kg		788,9	

UWAGA! Sumaryczna długość prętów jest długością rzeczywistą w osi pręta metodą B wg PN EN ISO 7766:2006

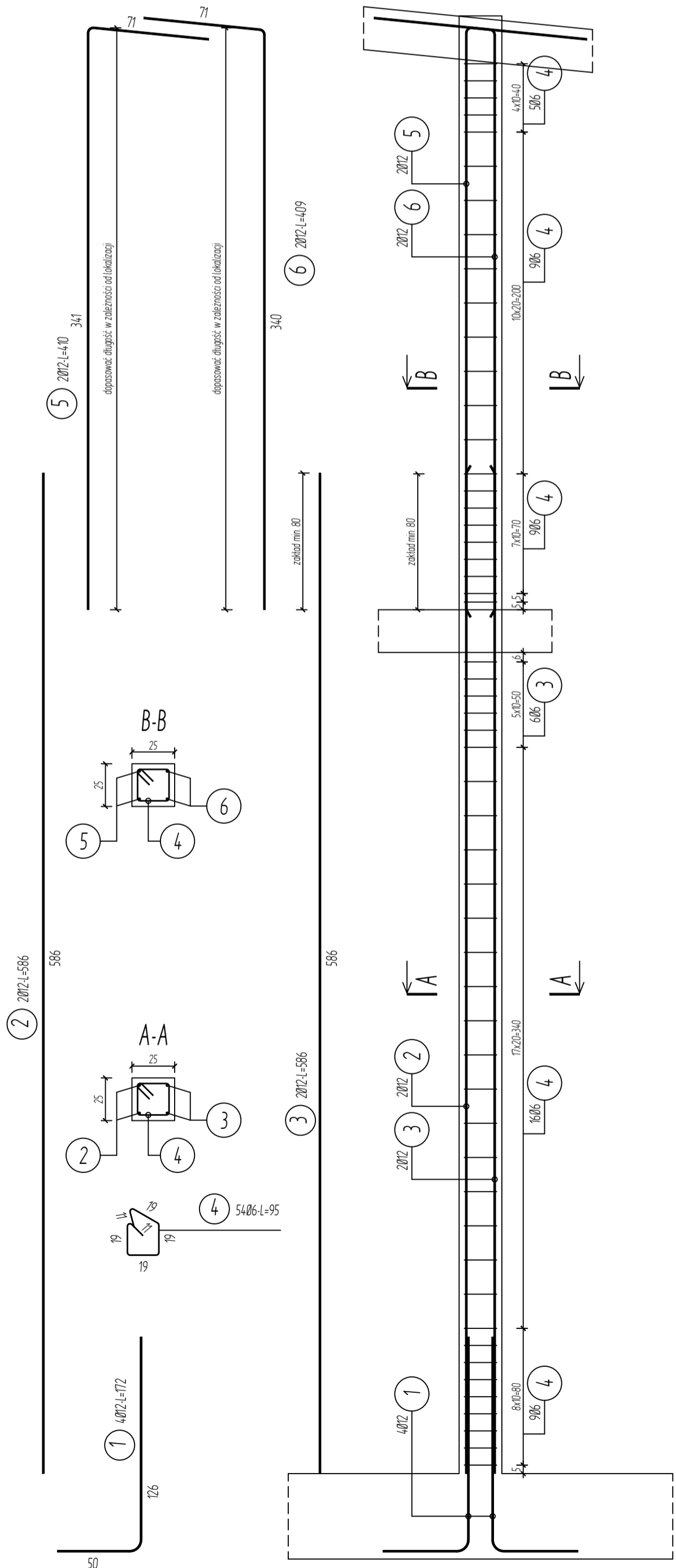
SŁUPY SL-2, SL-3, SL-5 - ZBROJENIE 1:25

UWAGI:

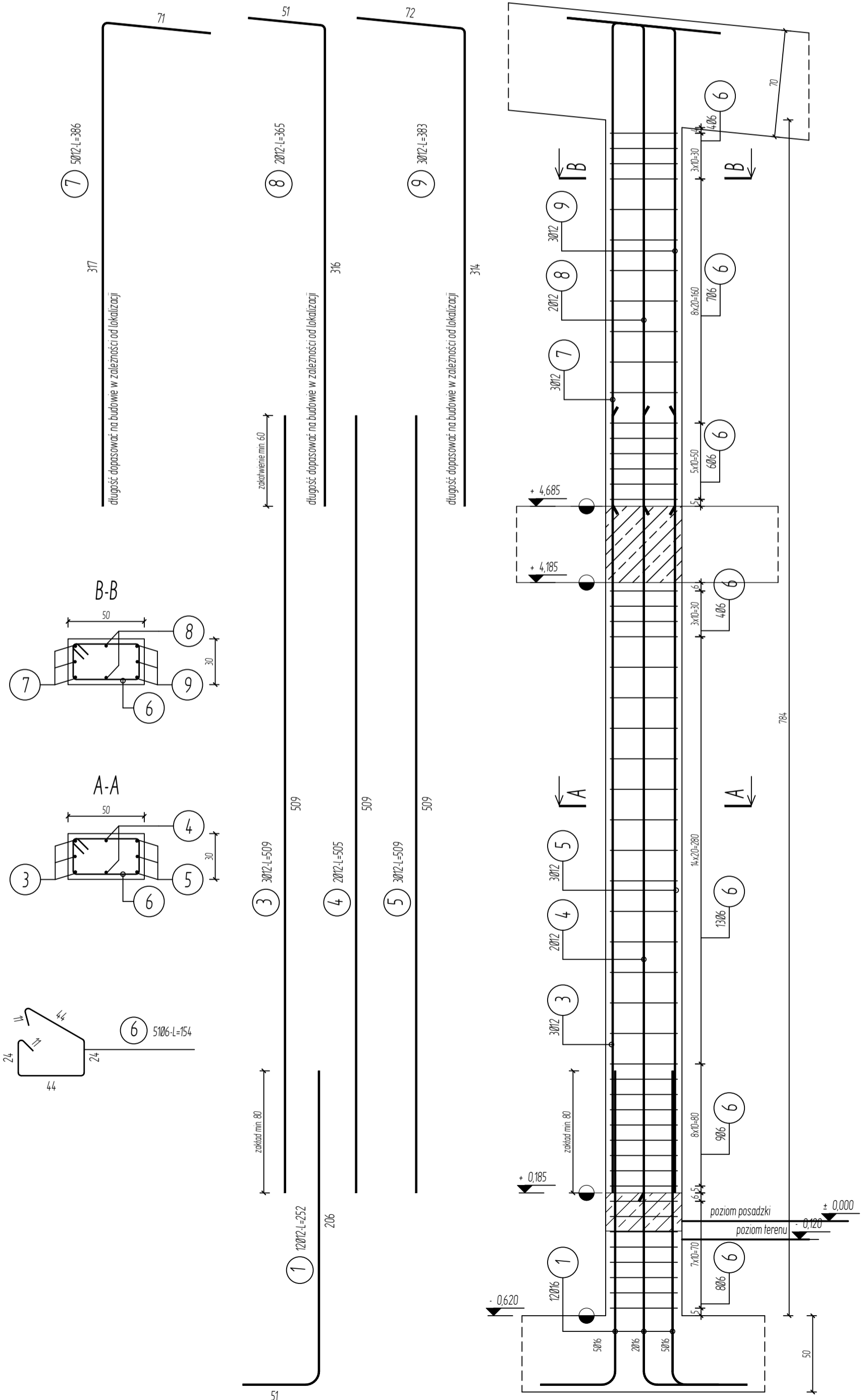
- UWAGI:
- Rysunek rozpatrywać razem z rysunkiem szalunkowym i pozostałymi rysunkami zbrojeniowymi
 - Wymiary podano w centymetrach, rzędnę podano w metrach
 - Minimalne długości zakładów dla prętów:
- 50 średnic grubszego z łączonych prętów żelaza z rysunku nie wynikają większe wartości
 - Ślupy zlokalizowane w grubości ścian betonować stosując "strzępki"
 - W przypadku stosowania haków prostych w strzemiączach minimalna długość haka wynosi 15 średnic pręta

Beton C30/37, XC2 - ławy i słupy fundamentowe
Beton C30/37, XC1 - Słupy, belki, wieńce
Stal B500B
OTULINA
- ławy i słupy fundamentowe 40 mm
- słupy, belki, wieńce - 30mm

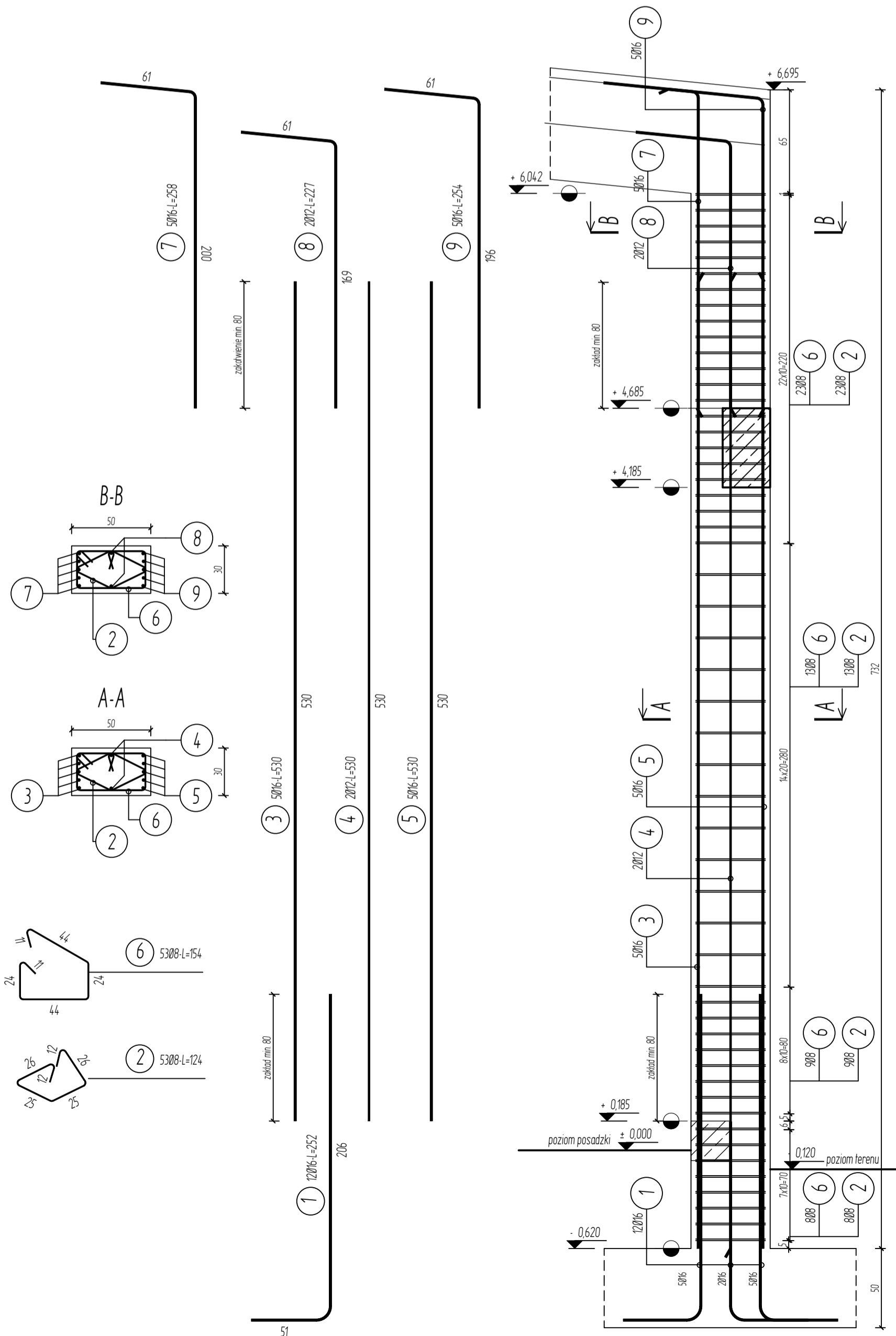
poz. Stup SL-2
szt 6



poz. Stup SL-3
szt 2



poz. Stup SL-5
szt 1



Wszystkie wymiary sprawdzić na budowie.
Wszystkie zmiany konsultować z projektantem.
Projekt wraz z opisem podlega ochronie praw autorskich.
Zabrania się kopiowania i przetwarzania bez zgody autora.

PRZEDMIOT OPRACOWANIA:
"Budowa hali magazynowej"

ADRES:
Kłobuck, ul. Zamkowa 6, 42-100 Kłobuck,
(nieruchomość obejmująca część działki
nr ewid. 374/15 oraz działkę 374/3)

INWESTOR:
Powiat Kłobucki
ul. Rynek im. Jana Pawła II 13
42-100 Kłobuck.

TYTUŁ RYSUNKU:
SŁUPY SL-2, SL-3 I SL-5

PROJEKTANT: mgr inż. Marcin Cierpiat	NR UPRAWNIENI: SK/8659/PWBkb/19	PODPIS:
SPRAWDZAJĄCY: mgr inż. Piotr Hiper	NR UPRAWNIENI: OP/0040/POOK/03 165/2020/I	PODPIS:
SKALA: 1:25	BRANŻA: Konstrukcyjna	NR RYS.: K-09
FAZA: Projekt wykonawczy PW		
DATA: 25 listopad 2025		